



TOURIST-INFO
ESCHWEGE

www.werratal-tourismus.de



EURE GASTGEBER

Hotels
Ferienwohnungen
Ferienhäuser
Campingplätze
Wohnmobilstellplätze

Herzlich willkommen!



3 AUSGEZEICHNET
Qualität für unsere Gäste - von Anfang an

4 GASTGEBER
für jeden Wunsch die passende Unterkunft

10 CAMPINGPLÄTZE
für Zelt und Wohnmobil - stets der beste Platz

12 GASTRONOMIE
wo sich Geschmack und Gastlichkeit vereinen

14 REISEANGEBOTE
sorgenfreier Urlaub mit oder ohne Gepäcktransfer

Wir sind für euch da!

Wir bieten Urlaubsgästen, Tagesausflüglern, Geschäftsreisenden und Einheimischen den Rund-um-Service für einen entspannten Aufenthalt oder die Freizeitgestaltung in Eschwege und im Geo-Naturpark Frau-Holle-Land.

- Vermittlung von Hotelzimmern, Ferienwohnungen und Ferienhäusern
- Tipps für euren Aufenthalt, Kultur- und Freizeitangebote
- Klassische Stadt- und besondere Themenführungen
- Arrangements für individuelle Urlaubswünsche, auch für Gruppen

Tourist-Info
Obermarkt 8 · 37269 Eschwege
Tel. +49 56 51 / 807-111
tourist-info@stadtwerke-eschwege.de

Unsere Öffnungszeiten
Montag bis Freitag 9 bis 18 Uhr (durchgehend)
Samstag 9 bis 13 Uhr; an Feiertagen geschlossen

Das Plus für unsere Gäste



Service und Qualität sind bei uns geprüft.

Wir stellen uns alle drei Jahre dem deutschlandweit anerkannten Qualitätscheck des Deutschen Tourismusverbands. Nur Tourist-Informationen, die über eine sehr gute Beratungsqualität verfügen, umfangreiche touristische Informationen und zusätzliche Dienstleistungen für Gäste anbieten, dürfen das weiße „i“ auf rotem Grund tragen.



Das Ziel von Service-Qualität Deutschland ist es, das Qualitätsbewusstsein in Unternehmen zu steigern und damit die Gästezufriedenheit nachhaltig zu verbessern. Die Tourist-Information Eschwege ist auch 2025 wieder mit dem Zertifikat in der höchsten Stufe (Stufe 3) im Anerkennungsverfahren für die Dauer von drei Jahre ausgezeichnet worden.

Wir arbeiten ständig daran, den bestmöglichen Service zu bieten, damit Ihr Euren Aufenthalt rundum genießen könnt.



Anfang 2025 wurden wir als einer der ersten Betriebe als Partner des Nachhaltigen Reiseziels GrimmHeimat NordHessen ausgezeichnet. Diese Auszeichnung wird an Betriebe verliehen, die sich aktiv für nachhaltigen Tourismus engagieren. Sie bestätigt, dass ökologische, soziale und wirtschaftliche Nachhaltigkeit in die Arbeitsweise integriert wird. Als Teil des Netzwerks „Nachhaltiges Reiseziel“ trägt sie dazu bei, verantwortungsbewusstes Wirtschaften und umweltfreundliche Maßnahmen zu fördern.



Das bundesweite Kennzeichnungssystem „Reisen für Alle“ macht Urlaub und Freizeit für wirklich alle Menschen zugänglich. Betriebe, Unterkünfte, Sehenswürdigkeiten und Freizeitangebote, die dieses Siegel tragen, wurden nach einheitlichen Kriterien geprüft. Unsere Tourist-Info erfüllt die Qualitätskriterien der Kennzeichnung „Barrierefreiheit geprüft – barrierefrei für Menschen mit Gehbehinderung und barrierefrei für Rollstuhlfahrer“

Auszeichnungen



DTV und DEHOGA klassifizierte Unterkünfte

Sterne sind die Qualitätszeichen für Ferienunterkünfte in Deutschland. Ob Hotel, Gasthof, Ferienwohnung, Ferienhaus, oder Campingplatz: Sterne bieten Transparenz und Sicherheit. Die aufgeführten Sterne sind das Ergebnis einer Klassifizierung des Deutschen Tourismusverbandes (DTV) oder des Deutschen Hotel- und Gaststättenverbandes (DEHOGA).



ADFC Bett & Bike

Die Klassifizierung des Allgemeinen Deutschen Fahrradclubs e.V. (ADFC) zeichnet Betriebe aus, die sich speziell auf die Bedürfnisse von Fahrradfahrern eingestellt haben. Informationen zu den Kriterien: www.bettundbike.de

Piktogramme / Erläuterungen

- | | | | | |
|-------------------|---------------------------|---------------------------|---------------------------|--------------------------------------|
| zentrale Lage | Bettwäsche inklusive (FW) | Handtücher inklusive (FW) | Geschirrspüler | Unterstellmöglichkeit für Fahrräder |
| ruhige Lage | Nichtraucherzimmer | Garten/Wiese/Terrasse | Waschmaschine | Unterstellmöglichkeit für Motorräder |
| barrierefrei | Kinderbett | Zimmer mit Balkon | Grillmöglichkeit | allergikergerecht |
| Haustiere erlaubt | Sauna | Lift im Haus | Frühstück auf Wunsch (FW) | Parkplatz |

Ausstattung und Service von Camping- und Wohnmobilstellplätzen

- | | | | | |
|---------------------------|---------------------------------|--|---|-----------------------------|
| Familienfreundlich | Hallen-/Freibad | Waschmaschine & Trockner | Saisonöffnungszeiten, nicht ganzjährig geöffnet | Hundekotbeutel |
| Freizeitangebote | barrierefreies Sanitär | Frischwasserversorgung, Abwasserentsorgung | Duschen/Toiletten | Wickelraum |
| Aufenthaltsraum/TV | Kinder kostenfrei ab 3 Jahre | Grillplatz | WLAN | Fritz Berger-Bestellservice |
| Spielplätze | Restaurant, Einkaufsmöglichkeit | Wellnessangebote | Kochstelle | |
| besonders hundefreundlich | Badestrand | ganzjährig geöffnet | Brötchenservice | |

Urlaubsshop

Du suchst nach regionalen Produkten oder einem passenden Geschenk aus Eschwege? Dann findest du hier mit Sicherheit das Richtige für jeden Anlass!

Jedes Souvenir bringt ein Stück Eschwege nach Hause und macht deinen Urlaub unvergesslich! Alle Artikel sind in der Tourist-Info am Obermarkt oder über unseren Online Shop erhältlich.



Obermarkt 8 · 37269 Eschwege · Telefon +49 5651 807-111



Schau mal in unserem Online-Shop vorbei!

www.werratal-tourismus.de

Impressum

Herausgeber
Tourist-Information Eschwege
www.werratal-tourismus.de

Konzept & Gestaltung
M. Gerke, J. Ehrhardt

Druck
WIRmachenDRUCK GmbH
71522 Backnang

Bildnachweis
AdobeStock # 291511502, Hessen Tourismus, iStock-1205089007_mihailomilovanovic, J. Riedel, Schloss Berlepsch GmbH & Co. KG, T. Eschstruth, Tourist-Information Eschwege, Wartburg-Stiftung Eisenach

Stand Februar 2026
Änderungen vorbehalten. Aus Gründen der leichten Lesbarkeit wird auf geschlechterspezifische Differenzierung verzichtet. Entsprechende Begriffe gelten im Sinne der Gleichbehandlung für alle Geschlechter.

Wir handeln nachhaltig. Diese Broschüre wurde auf Recyclingpapier aus 100% Altpapier gedruckt.



Hotel & Restaurant Zur Struth

Anne Ebisch | Struthstraße 7a | 37269 Eschwege
Tel. 05651 922813 | info@hotel-zur-struth.de | www.hotel-zur-struth.de

Willkommen im Hotel Zur Struth. In einem gepflegten Wohngebiet gelegen, verbindet unser Hotel erholsame Ruhe mit der Nähe zur Stadt. Freuen Sie sich auf herzliche Gastfreundschaft und eine facettenreiche Küche, die u.a. auch hessische Spezialitäten für Sie im Angebot hat. Für Familienfeiern oder Festlichkeiten bieten wir den passenden Rahmen für bis zu 120 Personen in angenehmer Atmosphäre.

Unser Hotel ist ganzjährig geöffnet und bietet Ihnen zahlreiche Annehmlichkeiten: Frühstück ist inklusive und auch Halbpension ist auf Wunsch buchbar. Unsere Zimmer sind komfortabel ausgestattet mit Kabel-TV, Radio, kostenfreiem WLAN, Schreibtisch und Telefon. Jedes Zimmer verfügt über ein Bad mit Dusche und WC. Die Anreise ist ab 16:00 Uhr oder nach Vereinbarung möglich.

18 EZ | Dusche/WC
17 DZ | Dusche/WC
2 TZ | Dusche/WC
Anzahl Betten: 59



ab 80,00 € p. P. im EZ
ab 70,00 € p. P. im DZ
ab 56,67 € p. P. im TZ
Halbpension 30,00 € p. P.



Inklusions- und Panorama-Hotel Kochsberg

Veronika Küllmer | Kochsberg 1 | 37276 Meinhard-Griebendorf
Tel. 05651 3394060 | info@kochsberg.de | www.kochsberg.de

Genießen Sie das besondere Ambiente im Inklusions- und Panorama-Hotel Kochsberg.

Bei uns arbeiten großartige Menschen mit und ohne Beeinträchtigungen gleichwertig zusammen – herzlich, aufmerksam und mit echter Freude daran, Gäste glücklich zu machen.

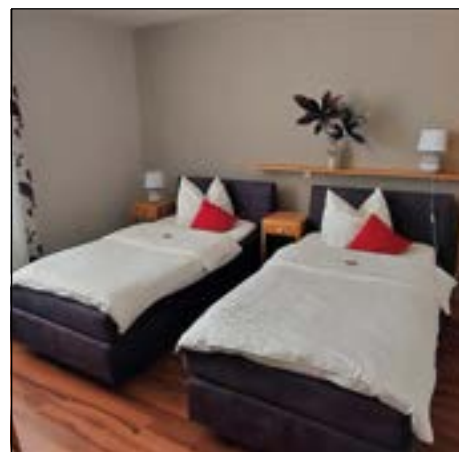
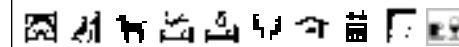
Unser Urlaubs- und Tagungshotel liegt an einem sonnigen Südhang oberhalb des Werratal und ist ein Ort zum Durchatmen, Ankommen und Wohlfühlen.

Der traumhafte Ausblick auf den Werratalsee, die umliegenden Ortschaften und den Hohen Meißner macht jeden Aufenthalt zu etwas Besonderem.

14 EZ | Dusche/WC
16 DZ | Dusche/WC
Anzahl Betten: 46



ab 65,00 € p. P. im EZ
ab 49,25 € p. P. im DZ
Preise ÜN ohne Frühstück



Hotel & Restaurant Stadthalle Eschwege

Melanie Benning | Wiesenstraße 9 | 37269 Eschwege
Tel. 05651 951210 | hotel@stadthalle-esw.de | www.stadthalle-esw.de

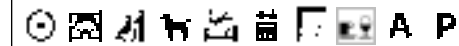


In zentraler Lage, nur wenige Minuten von der Altstadt, der Werra und dem Werratalsee sowie zahlreichen Rad- und Wanderwegen entfernt, heißen wir Sie in einem modernen und zugleich familiären Ambiente willkommen. Geräumige, komfortable Zimmer sorgen für einen angenehmen Aufenthalt und machen unser Haus zu einem idealen Ort für Ihren Aufenthalt.

Im unserem hauseigenen Restaurant servieren wir Ihnen regionale Spezialitäten sowie mediterrane Köstlichkeiten. Für Tagungen, Feiern und Events stehen flexibel nutzbare Räume für 40 bis 480 Personen zur Verfügung. Das Kaminzimmer und die Terrasse mit herrlichem Blick auf den Leuchtberg bieten zudem einen besonderen Rahmen. Die Stadthalle bietet damit den perfekten Rahmen für kleinere wie auch größere Veranstaltungen aller Art.

5 EZ | Dusche/WC
10 DZ | Dusche/WC
1 TZ | Dusche/WC
1 VZ | Dusche/WC
Anzahl Betten: 25

ab 75,00 € p. P. im EZ
ab 57,50 € p. P. im DZ
ab 43,33 € p. P. im TZ
ab 36,25 € p. P. im VZ



Naturhotel Hessische Schweiz - Gästehaus - Hof-Café

Gudrun Stifel | Auf dem Gänseland 2 | 37276 Meinhard-Hitzelrode
Tel. 05651 5711 | Mobil 01512 8974869 | naturhotel@posteo.de | www.naturhotel.de



Herzlich Willkommen... zu einem Urlaub mit der Natur! Ruhig am Waldrand, direkt am Naturschutzgebiet gelegen und am Zuweg des Werra-Burgen-Steiges X5 H und dem Premiumwanderweg P4.

Leckere Naturkost (auch vegetarisch), mit Frühstücks- und Abendbuffet, Mittags-Menü, selbstgebackenem Brot und Kuchen zeichnet unser Gästehaus besonders aus. Eigenes Freibad, Whirlpool, Sauna, Massagen, Aktiv-Pauschalen, Feldenkrais- und Heilfasten-Seminare, Reitkurse, Kräuter- und Vollwertseminare.

Die gemütlichen 2-Zimmer-Appartements und unsere Ferienwohnungen sind mit Naturholzmöbeln ausgestattet. Ein 2-Zimmer-Appartement ist barrierefrei.

3 EZ | Dusche/WC
2 DZ | Dusche/WC
4 Suiten | Dusche/WC
Anzahl Betten: 21

ab 68,00 € p. P. im EZ
ab 62,00 € p. P. im DZ
ab 66,00 € p. P. in der Suite

1 Fewo | 60 qm |
1-3 Personen | 1. OG | 2 SZ

ab 85,00 €/Nacht
jede weitere Person 20,00 €



Altstadtgasthof Krone

Benjamin Brill | Stad 9 | 37269 Eschwege
Tel. 05651 30066 | info@altstadtgasthof-krone.de | www.altstadtgasthof-krone.de



Unser Haus steht seit sechs Generationen für gelebte Gastfreundschaft im Herzen der historischen Altstadt. Als traditionsreicher Familienbetrieb ist unsere rustikale Gaststube ein beliebter Treffpunkt. Im Restaurant genießen Sie regionale und internationale Spezialitäten, ein reichhaltiges Frühstücksbuffet sowie wechselnde Aktionsprogramme. Komfortable Zimmer, teilweise mit Küche oder Teeküche, sowie WLAN in allen Zimmern runden das Angebot ab.

1 EZ | Dusche/WC
9 DZ | Dusche/WC
2 TZ | Dusche/WC
1 Suite | Dusche/WC
Anzahl Betten: 26

ab 73,00 € p. P. im EZ
ab 52,50 € p. P. im DZ
ab 45,00 € p. P. im TZ/Suite



Ferienwohnung Casa Vita

Daniela Friedrich | Hauptstraße 48 | 37269 Eschwege-Oberdünzbach
Mobil 0177 8798710 | info@casavita-eschwege.de | www.casavita-eschwege.de



Unser aufwendig renoviertes, denkmalgeschütztes Fachwerkhaus, idyllisch im Ortsteil Oberdünzbach gelegen, bietet Ihnen eine liebevoll eingerichtete Unterkunft für bis zu 6 Personen in einem ganz besonderen, warmherzigen Ambiente. Die Wohnung verfügt über eine gut ausgestattete Küche, ein Wohnzimmer sowie ein Bad mit Dusche/WC und 3 separate Schlafzimmer. Für die kleinsten Gäste ist ebenfalls ein Kinderbett vorhanden.

Erholen Sie sich in unserer Ferienwohnung, entspannen Sie im Sinnengarten oder kombinieren Sie Ihren Aufenthalt mit einem unserer Seminarangebote, z. B. mit Waldbaden oder Klangschalenmassagen direkt im Haus. Infos und Termine zu den Seminarangeboten im Casa Vita finden Sie auf unserer Homepage www.casavita-eschwege.de.

1 Fewo | 110 qm |
1-6 Personen |
1. OG | 3 SZ

ab 90,00 €/Nacht
jede weitere Person 20,00 €



Ferienwohnung Kleine Auszeit

Annemarie Felmeden | Lange Straße 45 | 37297 Berkatal-Hitzelrode
Tel. 05652 6151 | kleine-auszeit-berkatal@gmx.de | www.kleine-auszeit-berkatal.de



In unserer Ferienwohnung im Erdgeschoss eines Einfamilienhauses erwartet Sie eine komplett ausgestattete Küche mit Essecke, Wohnzimmer, zwei separate Schlafzimmer mit Boxspringbetten, ein Bad mit Dusche/WC sowie eine Sauna zur Alleinnutzung (gg. Gebühr). In unserem Garten stehen eine bequeme Sitzgruppe, Liegen, ein Strandkorb und ein Grill zur Verfügung. Parkplätze finden Sie direkt vor der Tür. Wir freuen uns darauf, Sie kennenzulernen.

1 Fewo | 94 qm |
1-4 Personen |
EG | 2 SZ

ab 65,00 €/Nacht
jede weitere Person 15,00 €



Ferienwohnung Leo

Nils Leonhäuser | Heinrich-Vocke-Straße 1 | 37269 Eschwege
Tel. 05651 331085 | kontakt@ferienwohnung-leo.de | www.ferienwohnung-leo.de



Unsere liebevoll eingerichtete Ferienwohnung lädt zum Ankommen und Aufatmen ein. In ruhiger Lage nahe dem Werratalsee genießen Sie die Nähe zur Altstadt mit Einkaufsmöglichkeiten und zu Rad-/Wanderwegen. Ein gemütliches Wohnzimmer, ein sep. Schlafzimmer, das moderne Bad mit Dusche und Badewanne und die große Terrasse bieten Raum für entspannte Urlaubsmomente. Die gut ausgestattete Küche mit Sitzgruppe rundet die komfortable Ausstattung ab.

1 Fewo | 70 qm |
1-2 Personen |
1. OG | 1 SZ

ab 75,00 €/Nacht
jede weitere Person 15,00 €





Ferienhaus am Anger
 Wilfried Speck | Albunger Straße 20 | 37297 Berkatal
 Tel. 05652 4570 | Mobil 0160 7669822 | wbspeck55@gmail.com

Unser Ferienhaus, wurde von 2015-2017 liebevoll saniert und befindet sich in ruhiger Lage im Ortskern. Eine komplett eingerichtete Küche sowie ein Wohnzimmer mit Kaminofen erwarten Sie ebenso wie ein Bad mit Dusche/WC, ein separates Schlafzimmer und eine Sitzecke im Hof. Ein Pkw-Stellplatz ist ebenso vorhanden wie eine abschließbare Fahrradgarage und ein Grill. Zahlreiche Wanderwege befinden sich in der Nähe des Ferienhauses.

**1 FeHa | 60 qm |
 1-3 Personen |
 EG / 1. OG | 1 SZ**

ab 70,00 €/Nacht
 jede weitere Person 10,00 €



Ferienwohnung Lieblingsplatz
 Familie Hobbie | Ziegelweg 14 | 37276 Meinhard-Grebendorf
 Mobil 0152 38961235 | info-liebingsplatz@gmx.de

Die im Erdgeschoss liegende frisch renovierte Ferienwohnung bietet eine gelungene Kombination aus modernem Komfort, stilvollem Design und ruhiger Ortsrandlage – ideal für alle, die Erholung suchen. Helle, freundliche Räume und eine moderne Ausstattung sorgen dafür, dass Sie sich vom ersten Moment an wohlfühlen. Die liebevoll eingerichtete Küche ist komplett ausgestattet, das moderne Bad verfügt über eine praktische Dusch-Badewanne. WLAN und ein eigener Parkplatz stehen Ihnen kostenlos zur Verfügung. Die Ferienwohnung liegt in Meinhard-Grebendorf, nur wenige Gehminuten vom Meinhardsee und dem Werratalsee entfernt. Die umliegende Landschaft der Hessischen Schweiz lädt mit Wander- und Radwegen zu aktiven Erkundungen ein. Einkaufsmöglichkeiten und ein Arzt befinden sich in unmittelbarer Nähe. Der perfekte Ausgangspunkt für Naturliebhaber und Erholungssuchende.

**1 Fewo | 78 qm |
 1-3 Personen |
 EG | 1 SZ | 1 WSZ**

ab 95,00 €/Nacht



Ferienwohnung Beim Tannenbaum
 Thomas und Susanne Löffler | Beim Tannenbaum 29 | 37287 Wehretal
 Mobil 0172 1377726 | fewo-beimtannenbaum@t-online.de

Neue, möblierte Wohnung in verkehrsberuhigter Lage, die auch für Familien mit Kindern gut geeignet ist. Sie erwarten ein Wohn-/Esszimmer mit TV sowie Schlafcouch, eine voll ausgestattete Küche, ein Schlafzimmer mit Doppelbett sowie ein Bad mit Dusche/WC und ein Gäste-WC. Die Wohnung ist bequem per Aufzug zu erreichen und bestens für Allergiker geeignet. Parkplätze sind direkt vor dem Eingang, Fahrräder können sicher abgestellt werden.

**1 Fewo | 72 qm |
 1-3 Personen |
 1. OG | 1 SZ**

ab 50,00 €/Nacht
 jede weitere Person 10,00 €



Ferienwohnung Marquardt
 Gerhard Marquardt | Heinrich-Vocke-Straße 8 | 37269 Eschwege
 Tel. 05651 32359 | Mobil 0170 1418471 | marquardt.gerhard@t-online.de

Ruhig gelegene Ferienwohnung nahe Leuchtberg und Werratalsee. Es erwarten Sie ein Wohnzimmer mit Essecke, eine gut ausgestattete Küche, 2 separate Schlafzimmer sowie ein Bad mit Dusche/WC. Die wettergeschützte Terrasse und der Garten mit Grillmöglichkeit sorgen für Erholung. Ein Kinderbett sowie ein Hochstuhl stehen ebenfalls zur Verfügung. Die Innenstadt und Einkaufsmöglichkeiten sind nur wenige Minuten entfernt. Kurzreisezuschlag bis 3 ÜN.

**1 Fewo | 77 qm |
 1-4 Personen |
 EG | 2 SZ**

ab 70,00 €/Nacht
 jede weitere Person 15,00 €



Ferienwohnung Meißnerblick
 Heike und Uwe Bachmann | Schwebdaer Straße 8 | 37276 Meinhard-Grebendorf
 Mobil 0175 3252829 | fewo-haus.no.8@web.de

Modern eingerichtete Dachgeschosswohnung mit großer Dachterrasse am Ortsrand. Sie erwarten ein Wohnzimmer, eine offene Wohnküche sowie ein Bad mit Dusche und Eckbadewanne. Unseren Gästen steht ein abgeschlossener Fahrradunterstellplatz mit Lademöglichkeit zur Verfügung. Parkplätze vor dem Haus. Einkaufsmöglichkeiten, Werratalsee, Meinhardsee sowie Rad- und Wanderwege in unmittelbarer Nähe. Mindestaufenthalt 2 Nächte.

**1 Fewo | 52 qm |
 1-3 Personen |
 DG | 1 SZ**

ab 85,00 €/Nacht



Ferienwohnung Schlierbachblick
 Angelika Hinze | Schlierbachstraße 1 | 37269 Eschwege-Oberdünzabach
 Mobil 01575 6466260 | schlierbachblick@gmx.de | www.fewo-schlierbachblick.de

Herzlich willkommen in unserer liebevoll renovierten Dachgeschosswohnung! In ruhiger Lage im idyllischen Ortsteil Oberdünzabach erwartet Sie eine gemütliche Auszeit für bis zu 4 Personen. Unsere Ferienwohnung wurde mit viel Liebe zum Detail modernisiert und bietet alles, was Sie für einen entspannten Aufenthalt benötigen. Zwei separate Schlafzimmer, ein behagliches Wohnzimmer mit Smart-TV und zusätzlicher Schlafcouch sowie einem Essbereich, eine komplett ausgestattete Küche sowie ein modernes Bad mit Dusche und WC. Ein Abstellraum sorgt für zusätzlichen Komfort. Natürlich steht Ihnen kostenfreies WLAN zur Verfügung. Ein Spielplatz ist fußläufig in nur 2 Minuten erreichbar – ideal auch für Familien! Das Stadtzentrum von Eschwege erreichen Sie bequem in nur 4 Autominuten. Kinder bis 3 Jahre frei. Endreinigung 40,00 €.

**1 Fewo | 83 qm |
 1-4 Personen |
 2. OG | 2 SZ**

ab 65,00 €/Nacht
 jede weitere Person 15,00 €



Ferienwohnungen Stock & Schirm
 Birgit Herzog-Sennhenn | Pfaffenweg 6 | 37269 Eschwege
 Mobil 0170 5200166 | stock-schirm@web.de

Urlaub mit Charme und Komfort - Willkommen am Leuchtberg! Unsere Ferienwohnungen Stock & Schirm sind Ihr gemütliches Feriendomizil mitten in der Stadt mit historischem Flair und modernem Komfort. Wo einst eine Manufaktur für Stock- und Schirmgriffe stand, genießen Sie heute Ruhe, Behaglichkeit und ein besonderes Urlaubserlebnis. In beiden Ferienwohnungen erwarten Sie ein geräumiges Wohnzimmer, eine gut ausgestattete Küche sowie zwei separate Schlafzimmer und ein Bad. Im Hof steht Ihnen ein Freisitz mit Gartenmöbeln und Grillmöglichkeit zur Verfügung. Der große, abgeschirmte Garten bietet außerdem reichlich Platz für Erholung und Entspannung. Die schöne Fachwerk-Altstadt, verschiedene Einkaufsmöglichkeiten sowie zahlreiche Rad- und Wanderwege sind nur wenige Minuten von Ihrem Feriendomizil entfernt.

**2 Fewos | 80 qm |
 1-4 Personen |
 EG / 1. OG | 2 SZ**

ab 90,00 €/Nacht
 jede weitere Person 20,00 €



Ferienwohnung Westphal
 Christina und Manfred Westphal | Im Löfflersgrund 3 | 37269 Eschwege
 Tel. 05651 2301 | Mobil 0170 2056049 | www.ferienwohnung-westphal-eschwege.de

Erleben Sie erholsame Tage im waldreichen Nordhessen! Unsere komfortable Ferienwohnung im 1. OG eines Zweifamilienhauses bietet alles für einen entspannten Aufenthalt: Wohnzimmer mit Essecke, voll ausgestattete Küche, Schlafzimmer mit Doppelbett, Kinderzimmer mit 2 Einzelbetten sowie Bad mit Dusche/WC. Familienfreundlich mit Kinderbett, Wickelkommode und Hochstuhl auf Anfrage. Auf dem großen Balkon genießen Sie die Sonne mit Möbeln und Elektrogrill. Im abgeschlossenen Hof stellen Sie Ihre Fahrräder sicher und überdacht, mit Elektroanschluss für E-Bikes, unter. Nur 5 Min. zum Bahnhof, 15-20 Min. zu Fuß in die Innenstadt. Mindestaufenthalt: 3 Nächte. Ideal für Paare, Familien und kleine Gruppen, die Natur auf Premiumwanderwegen oder per Fahrrad auf gut ausgebauten Radwegen erleben sowie Kultur und Gastfreundschaft im Geo-Naturpark Frau-Holle-Land entdecken möchten.

**1 Fewo | 62 qm |
 1-2 Personen |
 1. OG | 2 SZ**

ab 60,00 €/Nacht
 jede weitere Person 12,00 €



Ferienhaus Marla
 Gabriele Döhle | Obere Friedenstraße 1 | 37276 Meinhard-Schwebda
 Mobil 0170 2952244 | gabi.doehle@gmx.de

Das ruhig in einem Wohngebiet gelegene Ferienhaus mit 2 Etagen ist komplett eingerichtet. Im Erdgeschoss finden Sie die voll ausgestattete Küche mit Tresen, ein großes Wohn-/Esszimmer mit Esstisch, Sitzgruppe, TV und Kaminofen sowie eine Gästetoilette. Im Obergeschoss befindet sich das Bad mit Dusche und WC. Ebenso die 3 Schlafzimmer; davon 2 Zimmer mit Doppelbetten und ein Einzelzimmer (Durchgangszimmer) mit französischem Bett. Das Haus verfügt über einen schönen Garten mit Gartenmöbeln. Parken können Sie im Hof oder auch in der Garage. Der Werratalsee ist in wenigen Minuten fußläufig zu erreichen. Zudem ist das Ferienhaus ein idealer Ausgangspunkt für Radtouren und Wanderungen. Gerne begrüßen wir auch Ihren vierbeinigen Begleiter (5,00 €/Tag).

**1 FeHa | 94 qm |
 1-5 Personen |
 EG / 1. OG | 3 SZ**

ab 100,00 €/Nacht
 jede weitere Person 15,00 €



Ferienhaus und Ferienwohnung Christina

Christine Ekhard | Landstraße 46 + 46a | 37287 Wehretal-Reichensachsen
Mobil 0173 9261028 | ferienhaus-christina@t-online.de | www.ferienhaus-christina.com

Das 2005 errichtete Ferienhaus und die 2022 ökologisch sanierte Ferienwohnung in unserem Fachwerkhaus aus dem Jahre 1668 bieten in liebevoll eingerichteten Räumen ein unvergessliches Wohnenerlebnis. Kinder-/Zustellbett auf Anfrage. Das Haus verfügt über 2 Schlafzimmer mit Doppelbetten, Wohn-Essbereich, Küche, Bad mit Dusche/WC und einer Badewanne.

Die Ferienwohnung bietet 2 Doppelzimmer und ein Einzelzimmer, 1 Bad mit Dusche/WC, ein Gäste-WC sowie eine Wohn-Essküche mit Schlafcouch. Parkplätze im Hof, schöner Garten. Mindestaufenthalt 2 Nächte.

1 Fewo | 65 qm |
1-6 Personen |
EG | 3 SZ
1 FeHa | 105 qm |
1-6 Personen |
EG / 1. OG | 2 SZ



ab 100,00 €/Nacht
jede weitere Person 15,00 €



Ferienwohnung auf der Werrainsel

Martina und Frank Rösing | Bremer Straße 12 | 37269 Eschwege
Tel. 05651 754589 | muckels123@unitybox.de

Urlaub im schönen Werratal: Werratalsee, Radweg und Altstadt liegen bei uns ganz nah. Fehlt nur noch die passende Ferienwohnung und die finden Sie bei uns. Die helle, gemütlich eingerichtete Unterkunft im Erdgeschoss bietet Ihnen eine große und gut ausgestattete Küche mit Essbereich, zwei Schlafzimmer, ein Wohnzimmer sowie ein Bad mit Waschmaschine. Perfekt für entspannte Tage in Eschwege. Mindestaufenthalt 3 Nächte. Wir freuen uns auf Sie!

1 Fewo | 80 qm |
1-4 Personen |
EG | 2 SZ

ab 60,00 €/Nacht
jede weitere Person 15,00 €



Ferienwohnung Fay

Familie Fay | Schleifmühle 1 | 37276 Meinhard-Schwebda
Tel. 05651 31674 | h.b.fay@unitybox.de

Familienfreundliche Ferienwohnung in ruhiger Lage am Klausbach. Die abgeschlossene Wohnung im Erdgeschoss unseres Fachwerkhauses mit Küche, Wohnzimmer, 2 separaten Schlafzimmern sowie einem Bad mit Dusche/WC bietet Ihnen Raum für erholsame Tage im Werratal. Der große Garten, mit Wiese, Grillmöglichkeit und Kinderspielgeräten lädt zum Entspannen und Spielen ein. Kleine Haustiere sind nach Absprache willkommen.

1 Fewo | 67 qm |
1-5 Personen |
EG | 2 SZ

ab 60,00 €/Nacht
jede weitere Person 10,00 €



Ferienwohnungen am Kirschteich

Ingrid Reiß | Abteroder Straße 43 | 37269 Eschwege-Eltmannshausen
Tel. 05651 21889 | ingridreiss@gmx.net

Die Ferienwohnungen befinden sich am Ortsausgang in ruhiger Lage. Freizeitangebote wie Kneippanlage und Reiterhof sind ebenso in der Nähe wie zahlreiche Rad- und Wanderwege. Beide Wohnungen verfügen über eine gut ausgestattete Küche, ein Wohnzimmer und ein Bad mit Dusche/WC. Eine Fewo mit sep. Schlafzimmer, eine mit Wohn-/Schlafzimmer. Im Garten stehen Gartenmöbel, Liegen und ein Grill zur Verfügung. Mind.aufenthalt 3 Nächte.

2 Fewos | 50 qm |
1-2 Personen |
1. OG / 2. OG | 1 SZ

ab 45,00 €/Nacht



Ferienhaus Leuchtbergblick

Gabriele und Wolfram Schmidt | Mauerstraße 56/58 | 37269 Eschwege
Tel. 05651 70525 | Mobil 0176 52378472 | wolfram-s-63@web.de

Genießen Sie Ihren Aufenthalt in unserem gemütlich eingerichteten Ferienhaus. Rad- und Wanderwege sowie die Altstadt und weitere Einkaufsmöglichkeiten sind nur wenigen Minuten entfernt. Im Erdgeschoss erwarten Sie Wohnbereich, Bad sowie die gut ausgestattete Küche. Im Obergeschoss befinden sich zwei Schlafzimmer. Entspannen können Sie auf der Terrasse oder im Garten mit Grill. Für die kleinen Gäste stehen Hochstuhl und Reisebett bereit.

1 FeHa | 70 qm |
1-4 Personen |
EG / 1. OG | 2 SZ



ab 65,00 €/Nacht
jede weitere Person 15,00 €



Ferienwohnung Menge

Maria Menge | Fichtestraße 10 | 37269 Eschwege-Oberdünzabach
Tel. 05651 7731 | Mobil 01515 9407731 | info@fewo-menge.de | www.fewo-menge.de

Gemütliche, große Ferienwohnung in ruhiger Lage, nur 4 Autominuten vom Zentrum entfernt. Internet, Mikrowelle, Backofen, Spülmaschine, Balkon, Grillplatz mit Grill und Liegewiese, 2 kostenlose Fahrräder. Kinderermäßigung bis 6 Jahre 5,00 €. Kinderbett, Hochstuhl und Wickelauflage vorhanden. Auf Wunsch Belegung mit 6 Erwachsenen möglich (Zustellbett + Schlafcouch).

1 Fewo | 90 qm |
1-6 Personen |
1. OG | 2 SZ

ab 60,00 €/Nacht
jede weitere Person ab 10,00 €



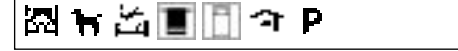
Ferienwohnung Mühl

Ursel Mühl | Am Ottilienberg 23 | 37269 Eschwege
Tel. 05651 5534 | Mobil 0172 7168951 | michaelfelsmann@onlinehome.de

Genießen Sie gepflegte Gastlichkeit in unserer ruhig gelegenen Parterrewohnung. Von der überdachten Terrasse mit Gartenmöbeln haben Sie einen schönen Blick zum Leuchtberg und zum Bismarckturm. Im Schlafzimmer steht Ihnen ein Doppelbett und im Wohnzimmer eine Schlafcouch für 1-2 Personen zur Verfügung. Ebenerdige Dusche. Separate Küche. Babybett, WLAN. Wäsche und Endreinigung sind im Preis enthalten.

1 Fewo | 50 qm |
1-3 Personen |
EG | 1 SZ

ab 60,00 €/Nacht
jede weitere Person 15,00 €



Ferienwohnung Quartier

Heike Kuder | Dünzabacher Straße 14 | 37269 Eschwege
Tel. 05651 952834 | Mobil 0175 2753549 | heike.kuder@t-online.de

Gemütliche Ferienwohnung nur wenige Minuten von der schönen Fachwerk-Altstadt sowie von verschiedenen Rad- und Wanderwegen entfernt. Im Wohn-/Schlafzimmer stehen eine Schlafcouch sowie ein Einzelbett zur Verfügung. Darüber hinaus erwarten Sie ein separates Schlafzimmer mit Doppelbett, eine gut ausgestattete Küche mit Essbereich sowie ein Bad mit Dusche und Badewanne. Alle Zimmer sind mit Dielenboden ausgestattet. WLAN vorhanden.

1 Fewo | 60 qm |
1-4 Personen |
3. OG | 1 SZ, 1 WSZ

ab 55,00 €/Nacht
jede weitere Person 15,00 €



Ferienwohnung Rückrieme

Heike Müller | Mittelgasse 13 | 37269 Eschwege
Tel. 05651 331019 | heikemueller1112@gmail.com

Ferienwohnung in ruhiger und zentraler Lage im historischen Stadtkern Eschweges. Die Parterrewohnung für 2 Personen bietet 1 Schlafzimmer mit Doppelbett, Wohnzimmer mit Fernseher, gut ausgestattete Küche mit Sitzplatz, geräumiges Badezimmer mit Dusche und WC.

1 Fewo | 45 qm |
1-2 Personen |
EG | 1 SZ

ab 45,00 €/Nacht



Haus Storchenblick

Lisa Reinhardt | Gartenstraße 5 | 37276 Meinhard-Grebendorf
Tel. 05651 3382373 | Mobil 01514 2486946 | fw.storchenblick@gmail.com

Unser Haus Storchenblick ist ein Ort zum Ankommen, Durchatmen und Wohlfühlen. Inmitten einer schönen Landschaft genießen Sie hier Ruhe, Natur und eine herrliche Aussicht, die Erholung und neue Inspiration schenkt. Die Nähe zum Werratal-Radweg sowie zum Werratal- und Meinhardsee macht unser Haus zum idealen Ausgangspunkt für aktive Genießer.

Wir bieten Ihnen sowohl ein gemütliches Doppelzimmer als auch eine komfortable Ferienwohnung für bis zu 6 Personen – perfekt für Familien, Paare, Allein- oder Geschäftsreisende. Alle Zimmer sind gemütlich eingerichtet und mit bequemen Betten ausgestattet. Für unsere kleinen Gäste stellen wir gern ein Gitterbett und einen Kinderhochstuhl bereit.

Erleben Sie bei uns im Haus Storchenblick einen naturnahen Rückzugsort, der Entspannung und kleine Abenteuer harmonisch verbindet.

1 DZ | Dusche/WC
ab 25,00 € p. P. im DZ

1 Fewo | 95 qm |
1-6 Personen |
1. OG | 2 SZ, 1 WSZ

ab 70,00 €/Nacht
jede weitere Person 15,00 €





Camping rund ums Jahr

Alle, die das Reisen mit Wohnmobil, Caravan oder Zelt lieben, finden in Eschwege zu jeder Jahreszeit passende Plätze: Sowohl der KNAUS Camping Park, das Werratalsee Naturcamp wie auch der Campingplatz am Meinhardsee bieten Campingfreunden die Möglichkeit, neben den Sommermonaten auch die Ruhe in der kühleren Jahreszeit zu genießen.



Werratalsee Naturcamp

Jonas Klippert | Am Seepark 8 | 37276 Meinhard-Schwebda
Mobil 0157 58072029 (ab 17:30 Uhr) | info@werratalsee-naturcamp.de

Unser Naturcamp, direkt am Werratalsee gelegen, bietet eine einzigartige Möglichkeit Urlaub in einer familiären und entspannenden Atmosphäre zu genießen. Der beschauliche Campingplatz überzeugt mit viel Charme und wird mit großer Hingabe und Verbundenheit zum See und zur Umgebung geführt. Zelten ohne Parzellen und Elektrizität, Feuerstellen, Blockhütten, Kanu und SUP Vermietung, Verleih von Fahrrädern, Großgruppenplatz für Pfadfinder oder Vereine, Geburtstage, Feiern, Hochzeiten

Öffnungszeiten
Mai - September

Erwachsene	ab 10,00 €/Nacht
Jugendliche (12-17 Jahre)	9,00 €/Nacht
Kinder (6-11 Jahre)	8,00 €/Nacht
Haustiere	2,00 €/Nacht
Fahrzeug (auf Campingwiese)	5,00 €/Nacht

Blockhaus 1 (bis 6 Pers., 35qm)	45,00 €/Nacht
Blockhaus 3 (bis 4 Pers., 20qm)	25,00 €/Nacht
Mietwohnwagen (bis 4 Pers.)	20,00 €/Nacht
Mietzelte (2-4 Pers.)	ab 6,00 €/Nacht

(Blockhäuser, Wohnwagen, Mietzelte zzgl. ÜN pro Pers.)



Vermietung von Ausrüstung, Organisation von Kanu-Touren auf der Werra



Campingplatz Meinhardsee

Familie Hobbie | Freizeitzentrum 2 | 37276 Meinhard-Grebendorf
Tel. 05651 6200 | info@werra-meissner-camping.de | www.werra-meissner-camping.de

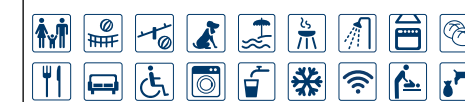
Unser Campingplatz verbindet Naturerlebnis, Komfort und Freizeitspaß für die ganze Familie. Kinderspielplätze, Minigolfanlage, Beachvolleyballfeld sowie der Bootssee sorgen für Abwechslung. Angler freuen sich über den ausgewiesenen Angelsee.

Öffnungszeiten
Hauptsaison 01.04. - 31.10.2026
Nebensaison 01.01 - 31.03. & 01.11. - 31.12.2026



Auf dem weitläufigen Gelände stehen 430 Stellplätze für Dauer- und 250 Stellplätze für Durchgangscamper sowie separate Wohnmobil-Stellplätze zur Verfügung. Eine großzügige Gruppenwiese ermöglicht Treffen mit bis zu 60 Wohnmobil-Gespanssen. Ergänzt wird das Angebot durch vier moderne Sanitärebereiche, Gastronomie mit Seeterrasse sowie saisonalem Biergarten. Ein abgeschirmter FKK-Bereich rundet das Angebot ab.

Stellplatz (inkl. Strom)	ab 18,60 €/Nacht
Zeltstellplatz (1 Pers.)	7,50 €/Nacht
Zeltstellplatz (bis 4 Pers.)	14,00 €/Nacht
Mannschaftszelte	30,00 €/Nacht
Erwachsene	9,00 €/Nacht
Kinder u. Jugendliche (ab 5 Jahre)	8,00 €/Nacht
Haustiere	5,00 €/Nacht



★★★★★ KNAUS CAMPINGPARK ESCHWEGE KNAUS REISEMOBILHAFEN ESCHWEGE

Am Werratalsee 2 (über Navi: Postweg) | 37269 Eschwege
Telefon 05651 3388-83 | eschwege@knauscamp.de | GPS: 51°11'30.5"N 10°04'05.9"E

KNAUS Campingpark und Reisemobilhafen Eschwege

Fünf-Sterne-Urlaub im idyllischen Werratal – der perfekte Ort für Outdoor-Fans, Familien und Genießer! Der KNAUS Campingpark Eschwege***** liegt auf einer Halbinsel zwischen Werra und Werratalsee und bietet beste Voraussetzungen für einen abwechslungsreichen Aufenthalt zwischen Natur, Wassersport und Stadtbummel. Ein besonderes Highlight ist der neue, vollautomatisierte KNAUS Reisemobilhafen Eschwege: Autarke Reisemobile stehen hier ganzjährig, unabhängig vom Campingpark nur wenige Meter vom Seeufer entfernt.

Bequem erreichbar über eine Fußgängerbrücke lädt die nahegelegene, romantische Altstadt von Eschwege mit Cafés, Restaurants und Shoppingmöglichkeiten ein. Auch Tagesausflüge nach Göttingen, Kassel oder Eisenach bieten sich an.

Freue Dich auf zahlreiche Annehmlichkeiten wie Bistro mit Terrasse, Brötchenservice, Mini-Shop, Familienmietfäher, Waschmaschine & Trockner sowie vielseitige Übernachtungsmöglichkeiten – von Stellplätzen über Mobilheime.

Für Freizeitspaß sorgen Badestrand, Beachvolleyball, Spielplätze, Outdoor XXL-Mensch-ärgere-Dich-nicht, Hundewiese, SUP-Station, Boots- und Kanusteg, Boccia, Tischtennis und vieles mehr.
KNAUS Campingpark Eschwege – Urlaub direkt am Wasser, voller Komfort und Erlebnisse!



Stellplatz	ab 21,50 €/Nacht
inkl. Strom und Umweltbeitrag	
Reisemobilhafen Stellplatz	ab 15,00 €/Nacht
Zeltstellplatz	6,00 €/Nacht
Personengebühr Erwachsener	13,10 €/Nacht
Personengebühr Kind	5,60 €/Nacht





Kulinarische Genüsse: so schmeckt Eschwege



Altstadtgasthof Krone

Stad 9 | 37269 Eschwege
Tel. 05651 30066
www.altstadtgasthof-krone.de

Unser Gasthof befindet sich in zentraler Lage in der Fußgängerzone Eschweges. Besondere Empfehlung unser Küche sind ausgesuchte regionale Spezialitäten, sowie unsere Themenabende, an denen wir erlesene Gerichte servieren.

Montag Ruhetag
Dienstag - Sonntag 9:00 - 23:00 Uhr



Warme Küche
Januar und Februar
Dienstag - Samstag 11:30 - 21:00 Uhr
Sonntag 11:30 - 20:00 Uhr

März - Dezember
Dienstag - Sonntag 11:30 - 21:00 Uhr



Restaurant 80 Sitzplätze
Außenterrasse 60 Sitzplätze



Gastlichkeit von ihrer schönsten Seite

Die Eschweger Restaurants, Gasthäuser, Bistros, Eiscafés und Cafés bitten zu Tisch. Ob modern oder urig, sie alle besitzen ihren eigenen Charme und spiegeln die Gastfreundschaft weder, mit der die Stadt Ihre Gäste empfängt.

Echte Gaumenfreuden warten darauf entdeckt zu werden. Frisch, saisonal, genussvoll, facettenreich geht es in vielen Küchen zu, aus denen z.B. auch die beliebten nordhessischen Spezialitäten wie das „Krautshäubchen“ oder die berühmte „Ahle Wurscht“ auf den Tisch kommen.

Zu solch einem deftigen Essen passt ein original Eschweger Bier aus der Klosterbrauerei. Dort werden charakterstarke und genussvolle Biere gebraut, die unter Verwendung natürlicher Rohstoffe aus der Region entstehen.



Hotel-Restaurant Zur Struth

Struthstraße 7a | 37269 Eschwege
Tel. 05651 922813
info@hotel-zur-struth.de | www.hotel-zur-struth.de

Genießen Sie unsere gehobene Küche und wählen Sie aus der umfangreichen Speisekarte kulinarische Gaumenfreuden aus. Genießen Sie dazu z.B. ein Eschweger Klosterbräu, das Traditionsbier aus der Region, das wir im Ausschank anbieten.

Für Ihre Feier bieten wir die passenden Räumlichkeiten für fast jeden Anlass.



Montag Ruhetag

Dienstag - Samstag 17:30 - 22:00 Uhr

warme Küche bis 21:00 Uhr

Mittagstisch Freitag und

Sonntag 11:30 - 14:00 Uhr, warme Küche bis 13:30 Uhr



Restaurant 90-100 Sitzplätze
Biergarten 50-60 Sitzplätze
Kellerbar für bis zu 120 Personen
Clubraum für 25 - 60 Personen



Wiener Café

Marktstraße 1 | 37269 Eschwege
Tel. 05651 70362
www.wienercafe-eschwege.de

Starten Sie in den Tag mit einem unserer vier Frühstücksangebote. Umfangreiche Speisekarte und zusätzlich wöchentlich im Wechsel drei Mittagsgesichte. Selbstgebackene Kuchen und Torten. Außenterrasse direkt in der Fußgängerzone. Nichtraucher- und Raucherbereich. Billard.

Montag Ruhetag
Dienstag - Donnerstag 8:00 - 19:00 Uhr

Freitag - Samstag 8:00 - 22:00 Uhr
Sonntag 9:00 - 19:00 Uhr



Warme Küche bis 17:00 Uhr,
Freitag und Samstag bis 19:00 Uhr



Café ca. 80 Sitzplätze
Außenterrasse 60 Plätze



Restaurant Stadthalle Eschwege

Wiesenstraße 9 | 37269 Eschwege
Tel. 05651 951210
hotel@stadthalle-esw.de | www.stadthalle-esw.de

Lebensart und Esskultur –
unser Restaurant Stadthalle Eschwege:

Wir laden Sie ganz herzlich ein, mit uns eine kulinarische Reise der Köstlichkeiten aus der deutschen Küche und unserer Region zwischen Werra und Meißner zu unternehmen. Unsere Küche zaubert aus frischen und hochwertigen Zutaten aus der Region – direkt von den Herstellern – traditionelle deutsche Köstlichkeiten.



Montag und Dienstag Ruhetag
Mittwoch - Samstag 17:30 - 21:30 Uhr
Sonntag 12:00 - 14:00 Uhr
und 17:30 - 21:00 Uhr



Restaurant 80 Sitzplätze
Außenterrasse (überdacht) 45 Sitzplätze
Veranstaltungsräume für 40 - 150 Personen
Großer Festsaal für bis zu 450 Personen
Konzertsaal für bis zu 600 Personen



Urlaub pauschal –
stressfrei unterwegs sein



Ihr seht euch nach Aktivsein, Energie tanken in der Natur und wollt Körper und Seele etwas Gutes tun? Statt zu organisieren stehen Genießen und Entdecken für euch an erster Stelle?

Kein Problem: wir buchen und arrangieren eure Wandertouren durch eine atemberaubende Landschaft oder planen eure Radtouren entlang malerischer Routen. Auf Wunsch organisieren wir auch euren Gepäcktransfer von Unterkunft zu Unterkunft.

Alle Angebote, Leistungen und Informationen dazu findet ihr auch auf unserer Website oder scannt den QR-Code auf der rechten Seite.



Wandern ohne Gepäck auf dem Werra-Burgen-Steig X5 H

Vorbei an stolzen Burgen und Schlössern im Werratal führen die Wanderetappen. Der Qualitätswanderweg ist ein absolutes Highlight und wurde vom Deutschen Wanderverband mit diesem Prädikat ausgezeichnet. Übernachtet werden kann in historischen Gemäuern oder Hotels, Pensionen und Gasthäusern. Der Weg beginnt in der Drei-Flüsse-Stadt Hann. Münden und führt auf schönen Pfaden auch durch idyllische Orte und Fachwerkstädte bis zur Tannenburg.

ab **619,00 €**
6 Übernachtungen
ab **705,00 €**
7 Übernachtungen

(pro Person im DZ, DU/WC, Frühstück)



Grenzenlos - Wandern im Werratal

Auf den insgesamt 27 Premium-Rundwanderwegen lässt es sich im Geo-Naturpark Frau-Holle-Land buchstäblich ausgezeichnet wandern. Neben herrlichen Ausblicken erwarten euch eine artenreiche Flora und Fauna. Auch die wechselvolle Geschichte des Werratal ist durch Relikte aus den Zeiten der innerdeutschen Grenze entlang des „Grünen Bands“ noch heute sichtbar. Das Angebot kann wahlweise für 2, 4 und 6 Übernachtungen gebucht werden.

ab **319,00 €**
z.B. 2 Übernachtungen

(pro Person im DZ, DU/WC, Frühstück, Standquartier in Eschwege)



Radeln ohne Gepäck auf dem Werratal-Radweg

Im Werratal erwartet euch grenzenloses Radvergnügen. Auf dem Werratal-Radweg, der vom ADFC mit 3 Sternen ausgezeichnet wurde, radlet ihr auf 306 geschichtsträchtigen Kilometern von der Werraquellen im Thüringer Wald, immer entlang des ehemaligen Grenzflusses zwischen Thüringen und Hessen, bis ihr in Hann. Münden euer Ziel erreicht. Auf Wunsch unterstützen wir euch bei der Organisation von Personentransfers.

ab **645,00 €**
z.B. 6 Übernachtungen



Grenzenlos Radfahren von der Wartburg zum Weserstein

Eine perfekte Kulturreise auf dem Werratal-Radweg von der Lutherstadt Eisenach über die Dietmannstadt Eschwege bis Hann. Münden: die Wartburg, Welterbestätte in Eisenach, die Creuzburg in Creuzburg, der Normannstein in Treffurt, das Landgrafenschloss in Eschwege, die Burg Fürstenstein bei Albungen und Schloss Rothelein bei Bad Sooden-Allendorf. Sie werden staunen über die vielen Burgen und Schlösser in den Orten auf dieser Flussradtour bis zum Weserstein!

ab **459,00 €**
z.B. 3 Übernachtungen

(Gesamtlänge 119 km, Gepäcktransfer auf Anfrage, Verlängerungstag(e) möglich)



Zwei Täler und 3 Flüsse: Werra-Fulda-Radrundtour

Die Fachwerkstadt Eschwege ist bei dieser Radtour entlang der Werra und Fulda Start- und Zielort. Erfahrt und entdeckt gemächlich die lebendigen Fachwerkstädte und idyllischen Fluss- und Mittelgebirgslandschaften: Eschwege, die Dietmannstadt im Werratal, Rotenburg an der Fulda, die Bartenwetter-Stadt Melsungen, die documenta-Stadt Kassel, die Drei-Flüsse-Stadt Hann. Münden mit dem Weserstein und die Kirschenstadt Witzhausen.

ab **695,00 €**
Die Gemütliche: 7 Übernachtungen
ab **519,00 €**
Die Rasante: 4 Übernachtungen

(pro Person im DZ, DU/WC, Frühstück, Gepäcktransfer auf Anfrage)



Welterbe-Radtour: in 3 Flusstälern auf Kulturreise

Im Werra-, Löss- und Fuldatale radelt ihr über 135 km (Tagesetappen von 60 – 75 km) von einem UNESCO-Weltkulturerbe zum anderen. In der documenta-Stadt Kassel erwartet euch u.a. der Bergpark Wilhelmshöhe. In der sehenswerten Altstadt in Eschwege prahlen mehr als 1.000 Fachwerkhäuser mit reich verzierten Flachschnitzereien um die Wette. In Eisenach gelangt ihr zum zweiten UNESCO-Welterbe, der Wartburg. Neben der Heiligen Elisabeth verbrachte auch der Reformator Martin Luther hier einige Zeit seines Lebens und übersetzte das Neue Testament ins Deutsche.

ab **459,00 €**
z.B. 3 Übernachtungen

(pro Person im DZ, DU/WC, Frühstück, Gepäcktransfer auf Anfrage)



Tourist-Information

Obermarkt 8
37269 Eschwege
Telefon +49 5651 807-111

www.werratal-tourismus.de
tourist-info@stadtwerke-eschwege.de

/naturtalenteschwege
/naturtalenteschwege