

# Herzlich willkommen!



"Urlaub im Frau-Holle-Land -  
Speed-Briefing für alle in der  
Gästeberatung"

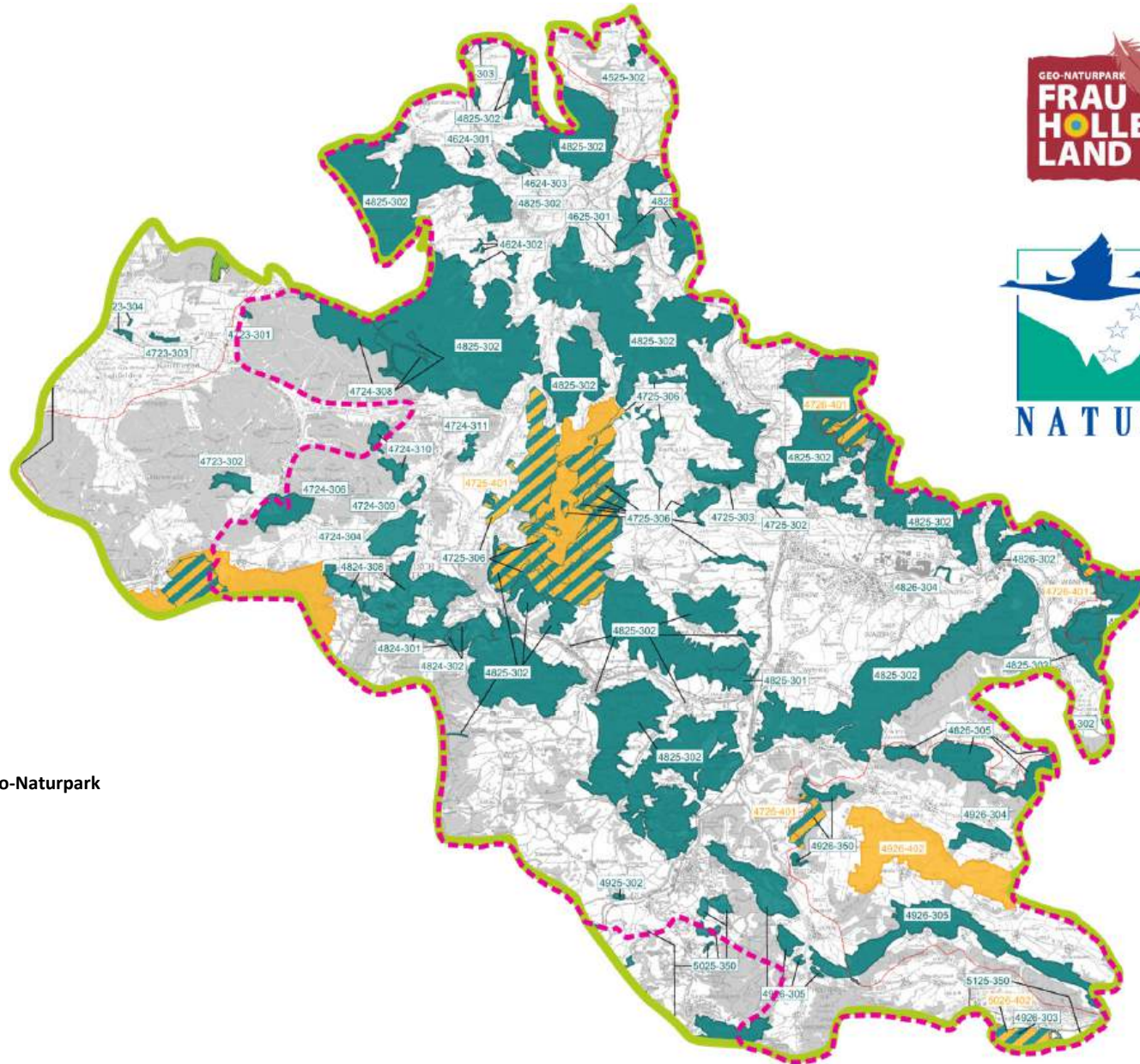
Wichtige Hinweise:

- Bitte stellen Sie während des Vortrags  
Ihr Mikrofon auf lautlos.
- Wir zeichnen auf.



*Fünf - Fünf*

**DAS VIRTUELLE  
GASTGEBERUPDATE**





**Natura 2000-Gebiete im Geo-Naturpark**

-  FFH-Gebiet
-  Vogelschutzgebiet

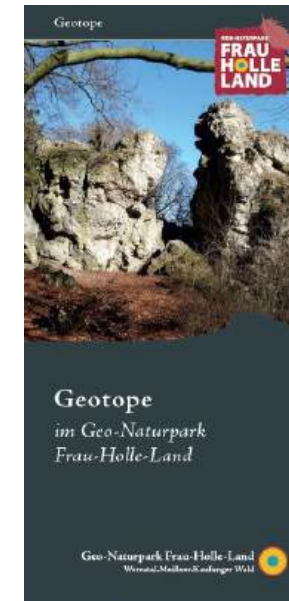
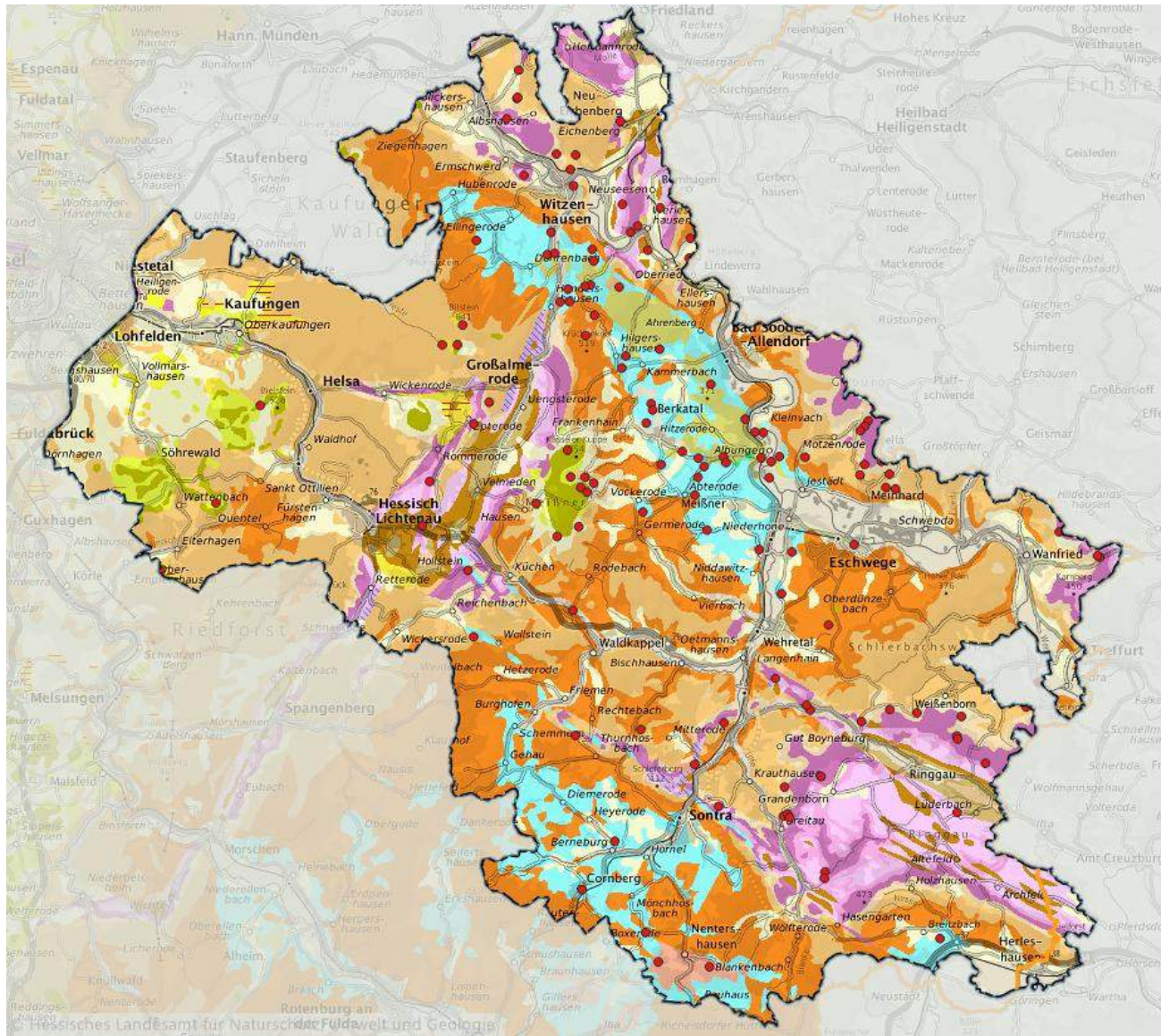




Foto: Paavó Blofield

# Frau Holle erleben

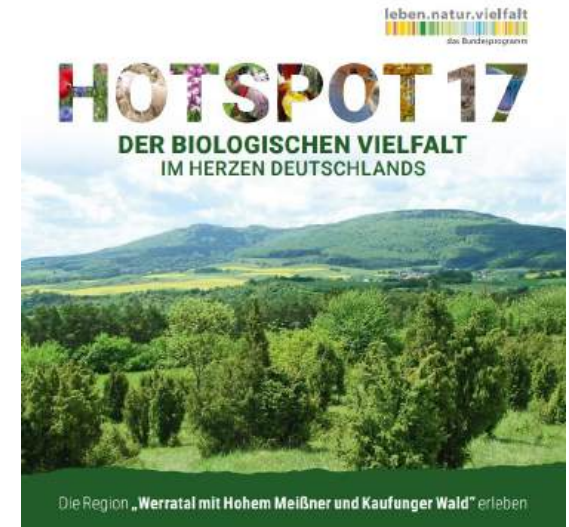


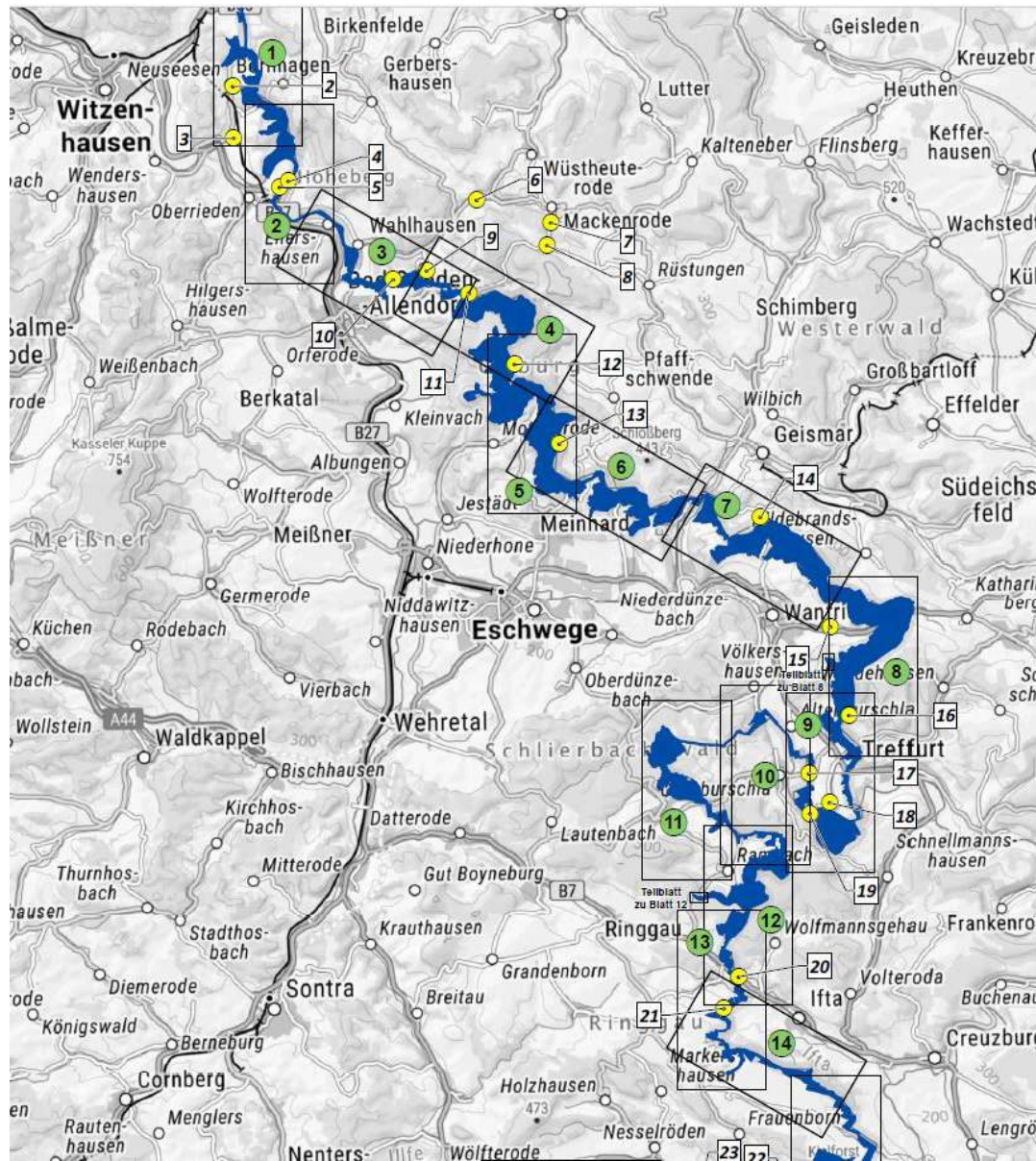
- Authentische Sagenorte, v.a. auf dem Hohen Meißner – P1, P3, P23
- Orte der Brüder Grimm, u. a. Witzenhausen, Nentershausen, Großalmerode, Hopfelde
- Märchenbrunnen in Vockerode und Eschwege
- Holleum in Hess. Lichtenau
- Kunst: Ars Natura, Frau-Holle-Rundweg/-Park
- Märchenwoche in Bad Sooden-Allendorf
- Diverse Veranstaltungen

Weitere Infos: [www.naturparkfrauholle.land/frau-holle](http://www.naturparkfrauholle.land/frau-holle)



# Hotspot 17





## Grünes Band Deutschland

### Nationales Naturmonument Hessen

- Von ca. 8.260 ha entfallen 4.240 ha auf den Werra-Meißner-Kreis
- [www.gruenes-band-hessen.de](http://www.gruenes-band-hessen.de) inkl. Touren und Ziele in Thüringen

# Aktiv- und Naturerlebnisse



- Wandern
- Radfahren
- Kanu
- Naturerlebnisse



Weitere Infos unter  
<https://www.naturparkfrauholle.land/tourismus>





# Geo-Naturpark App



- Tourenplanung und -durchführung
- Offline-Karten verfügbar
- Ausflugsplanung mit praktischen Filtermöglichkeiten
- Servicebereich
- Umkreissuche für alle Themenbereiche möglich

# Wandern



- Flyer zu allen Premiumwegen sind in Ihrer Tourist-Information erhältlich
- Weitere Infos zu allen Wanderwegen unter [www.naturparkfrauholle.land/tourismus/wandern](http://www.naturparkfrauholle.land/tourismus/wandern)
- Oder beim nächsten Gastgeberupdate am **8. Juni um 17 Uhr** zur „Wanderregion Geo-Naturpark“

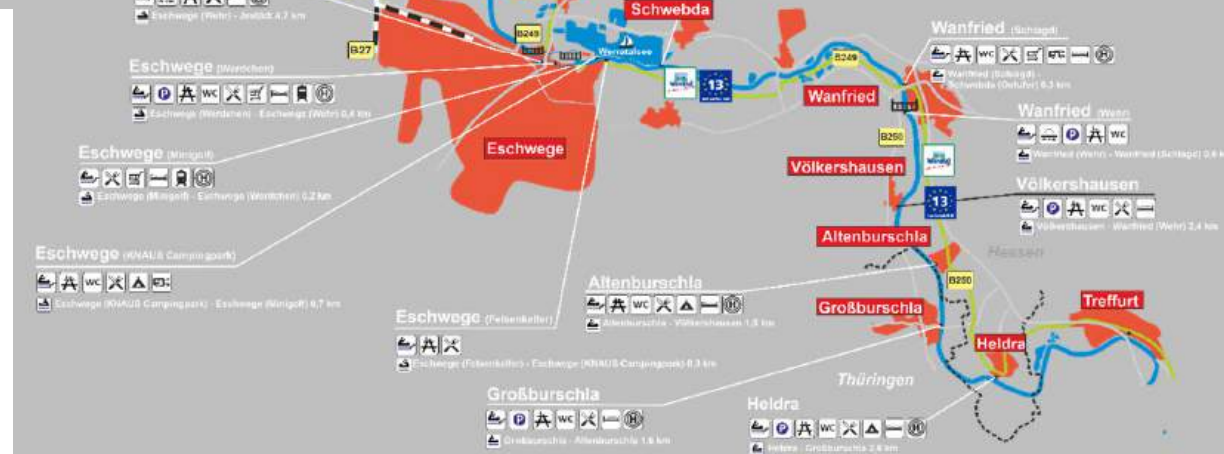
# Radfahren



- Flyer zu den Radrundtouren sind in Ihrer Tourist-Information erhältlich
- Weitere Infos zu allen Radwegen und Radrundtouren unter [www.naturparkfrauholle.de/tourismus/radfahren](http://www.naturparkfrauholle.de/tourismus/radfahren)
- Oder beim Gastgeberupdate am **6. Juli um 17 Uhr** zur „Zukünftigen RadReiseRegion Geo-Naturpark“

# Kanu

- Beschilderung der Kanuanleger von Wasser- und Landseite
- Erneuerung/Überarbeitung der Anleger im gesamten Geo-Naturpark nahezu abgeschlossen
- Sitzbänke und teilweise WCs während der Saison an den Rastplätzen
- Übersichtskarte der Kanu-Strecke ist in Ihrer Tourist-Information erhältlich



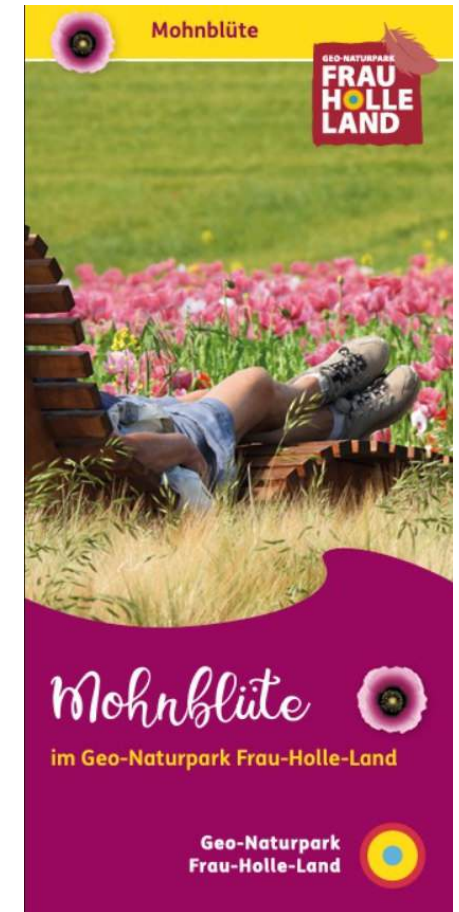
# Wassersport

- Werra
  - Kanu
  - Rudern
  - Stand-Up Paddling
- Werratalsee (Eschwege und Schwebda)
  - Segeln
  - Kanu
  - Rudern
  - Stand-Up Paddling
  - Surfen
- Bootssee (Campingplatz Meinhardsee)
  - Segeln
  - Tretboote
  - Stand-Up Paddling
  - Surfen



# Mohnblüte

- In Germerode und Grandenborn
- Fotopunkte
- Planwagenfahrten
- Führungen & Veranstaltungen
- Gastronomie, Mohnkulinarik
- Mohnprodukte
- Fotowettbewerb
- Parkplätze, Wegweisung, Toiletten
- Mohnkino & Fotoausstellung (nur in Germerode)



# Kirschenzeit

- In Witzenhausen(Kernstadt) sowie den Ortsteilen Kleinalmerode, Unterrieden und Wendershausen
- Kirschwanderwege 1-4
- Kirschenerlebnispfad
- Kirschradweg
- Werratal-Radweg, Werra-Burgen-Steig  
Hessen, Kanustrecke
- Kirschkino
- Kulinarik
- Veranstaltungen



# Noch mehr Natur entdecken



Zahlreiche Infos zu

- Orchideenblüte
- Frau Holles Blumenwiesen
- Hortensienpark
- Barfußpfad
- Bergwildpark Meißner
- Umweltbildung
- Geführte Touren

**GEO-NATURPARK FRAU HOLLE LAND**

Altsiedler  
Veranstaltungskalender  
Stellenanzeigen  
Kirchenliste

Sie befinden sich hier: [Startseite](#) / [Tourismus](#) / [Natur entdecken](#) / [Orchideenblüte](#)

Wandern  
Radfahren  
Aktiv unterwegs sein  
**Natur entdecken**  
Mehrbliete  
Kirchenliste  
Orchideenblüte  
Frau Holles Blumenwiesen  
Hortensienpark  
Barfußpfad  
Bergwildpark Meißner  
Umweltbildung  
Geführte Touren  
Geschichte erleben  
Gesundheit erhalten  
Genie-Erfahrungen  
Kulinarische Entdeckungen  
Angebote buchen  
Gestgeber finden  
Service nutzen

### Wild wachsende Orchideen des Frau-Holle-Landes

Die heimische Orchidee liebt das Licht, wächst vor allem auf mageren Böden wie Muschelkalk und präferiert vor den gut abgeträmmelten Naturschutzmaßnahmen der letzten 20 Jahre. Der Arbeitskreis heimische Orchideen kümmert sich (mit anderen) um den Schutz und, wo nötig, auch die Pflege der noch vorhandenen Bestände [www.alto-lessen.de](#).

Die lichten Kalkbuchenwälder und die Magerrasen im Geo-Naturpark Frau-Holle-Land bieten zahlreichen Orchideenarten gute Bedingungen. Der Geo-Naturpark im Nordosten Hessens zählt zu den an Orchideen reichsten Gebieten in Deutschland. Das Dreifaltige Krabbenkraut hat im Werra-Meißner-Kreis seinen Verbreitungsschwerpunkt in Mitteleuropa und steht, wie andere Orchideenarten, unter strengem Schutz. Damit die wild wachsenden Orchideen auch weiterhin im Frau-Holle-Land zu bewundern sein werden, sollten sie unbedingt in der Natur bleiben und nicht gepflückt oder sogar ausgegraben werden.

Im Frau-Holle-Land lassen sich nach etwa 29 der etwa 60 in Deutschland verbreiteten Arten finden. Zu den heimischen Arten zählen zum Beispiel das Dreifaltige Krabbenkraut, das Purpurkrabbenkraut, das Weiße Waldvögelin, das Große Grüne Zweifblatt, das Gefleckte Krabbenkraut oder die Fliegen-Ragwurz. Derzeit wird an einem [Frauenhuth-Projekt](#) gearbeitet.

Besonders leicht lassen sich die Orchideen bei fachkundig geleiteten Führungen der Naturparkführerinnen entdecken (siehe Führungen als unten stehenden Wagen und in genannten Naturschutzgebieten). Außerhalb dieser angebotenen Termine führen wir Gruppen gern zum Wunschtermin.

An diesen Premiumwegen können Sie besonders leicht die selten und geschützten Schönheiten finden:

- Naturschutzgebiet Hielöcher am Premiumweg P2 Frankenshäuser Karst. (Im Rahmen von geführten Wanderungen auch Naturschutzgebiet Krigglöcher.)
- Naturschutzgebiet Bälchen am Premiumweg P8 Heiligenberg, Bälchen
- Premiumweg P9 Wächterberg/Fed Rößberch
- Premiumweg P10 Reichenbach
- Premiumweg P4 Wessche Schweiz

Zur Bildergalerie im Geo-Naturpark heimischer Arten

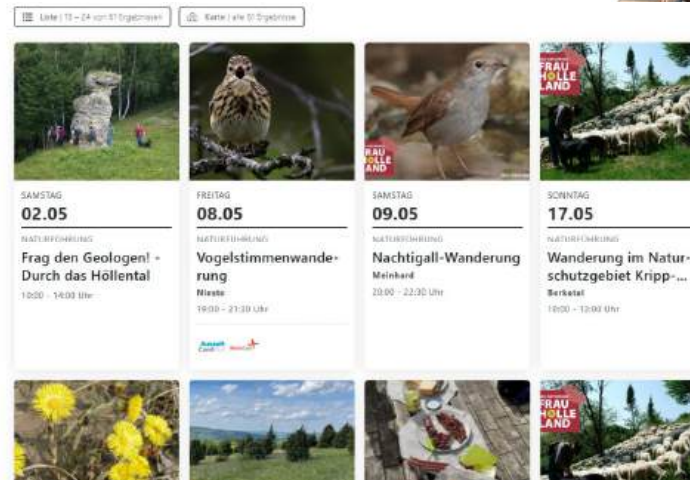
finden Sie auf der Homepage des Geo-Naturparks unter <https://www.naturparkfrauholle.land/tourismus/natur-entdecken>

# Veranstungstipps

- Online- und Print-Veranstungskalender mit den Terminen des Geo-Naturparks
- Online-Veranstungskalender mit den Terminen aus allen Kommunen
- Print-Veranstungskalender in Ihrer Tourist-Information

## Weitere Infos:

<https://www.naturparkfrauholle.land/service/veranstaltungskalender>



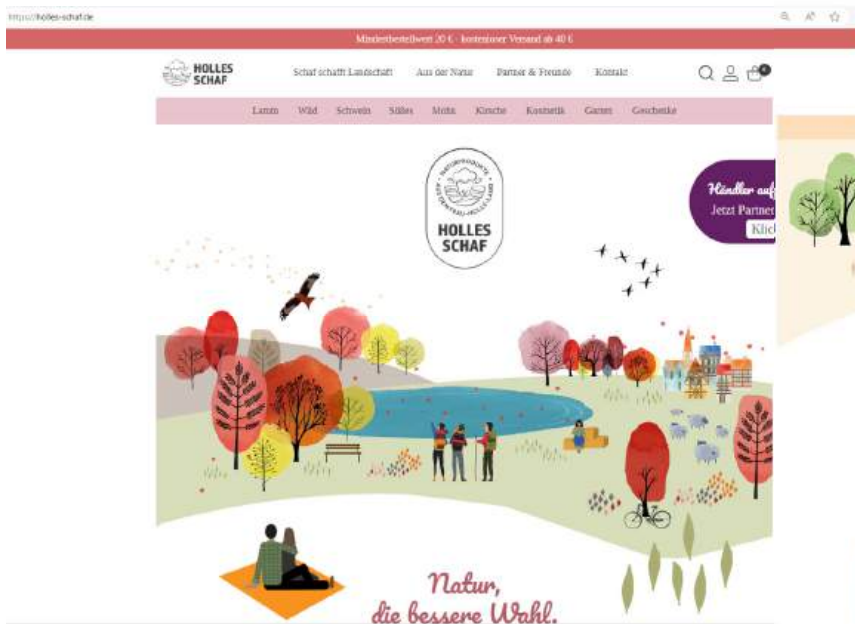
# Geführte Touren

- Stadtführungen für Einzelgäste an festen in Bad Sooden-Allendorf, Eschwege und Witzenhausen  
Termine, Infos und Preise:  
[Stadtführungen Bad Sooden-Allendorf](#)  
[Stadtführungen Eschwege](#)
- Stadt- und Museumsführungen für Gruppen zum Wunschtermin buchbar  
[Gruppenangebote Bad Sooden-Allendorf](#)  
[Gruppenangebote Eschwege](#)  
[Gruppenangebote Witzenhausen](#)
- Wöchentlich geführte Radtouren in Bad Sooden-Allendorf und Witzenhausen während der Saison



# Holles Schaf

- Endkunden- und Händlershop



**Lamm**


Fleischspezialitäten von der Wiese

Regionale Naturprodukte von Schaf und Lamm sind namensgebend für unseren Shop HOLLES SCHAF. Denn unsere vierbeinigen Landschaftspflege leisten einen wertvollen Beitrag im Naturschutz: Sie erhalten die artenreiche Grünlandstandorte und somit eine wichtige Grundlage unserer Biodiversität. Um die wertvolle Arbeit der Schäferinnen und Schäfer zu unterstützen, baut das Projekt Schaf schafft Landschaft eine regionale Wertschöpfungskette auf, d.h. die Tiere leben und weiden im Geo-Naturpark Frau-Holle-Land und dem Projektgebiet von „Schaf schafft Landschaft“, werden hier geschlachtet und auch weiterverarbeitet. Sie kaufen bei uns also nicht nur hochwertige Lebensmittel, sondern ein Stück Naturschutz!

**Frau-Holle-Mohn**


Mohnprodukte aus der Region

Auf mehr als 50 Hektar Ackerfläche, so groß wie 70 Fußballfelder, bauen unsere Landwirte im Geo-Naturpark inwischen Bläuen an und haben damit eine uralte Tradition wieder zum Leben erweckt. Die ölhaltigen und angenehm nussigen Samen des Bläuen werden typischerweise für Süßspeisen und Gebäck verwendet.




**Curry vom Lamm**  
9,50 €  
aus der Kategorie Lamm  
23,75 €/kg

[zum Produkt](#)




**Ragout vom Lamm**  
9,50 €  
aus der Kategorie Lamm  
23,75 €/kg

[zum Produkt](#)



**Witzenhäuser Kirschbraten vom Lamm**  
— auf Vorbestellung  
15,20 €  
aus der Kategorie Lamm  
38,00 €/kg


[zum Produkt](#)



**Bandnudeln mit Frau-Holle-Mohn**  
4,00 €  
aus der Kategorie Frau-Holle-Mohn  
8,00 €/kg

[zum Produkt](#)


[In den Warenkorb](#)



**Schafmilchseife Mohn**  
9,80 €  
aus der Kategorie Kosmetik  
38,80 €/100 g

[zum Produkt](#)

[In den Warenkorb](#)



**Frau-Holle-Mohn zum Backen**  
3,90 €  
aus der Kategorie Frau-Holle-Mohn  
1,95 €/100 g

[zum Produkt](#)

[In den Warenkorb](#)

[www.holles-schaf.de](http://www.holles-schaf.de)

# Ihre Ansprechpartner vor Ort



- Geo-Naturpark Frau-Holle-Land  
Klosterfreiheit 34 A | Meißner-Germerode | 05657 644990 |  
[www.naturparkfraholle.land](http://www.naturparkfraholle.land)
- Tourist-Information Eschwege | Obermarkt 8 | 05651 807-111 |  
[www.werratal-tourismus.de](http://www.werratal-tourismus.de)
- Tourist-Information Bad Sooden-Allendorf | Landgraf-Philipp-Platz 1-2 |  
05652 95870 | [www.bad-sooden-allendorf.de](http://www.bad-sooden-allendorf.de)
- Tourist-Information Witzenhausen | Am Markt 12 | 05542 6001-0 |  
[www.kirschenland.de](http://www.kirschenland.de)
- Büro für Kultur und Tourismus | Landgrafenstraße 52 | 05602 807-180 |  
[www.tourismus.hessisch-lichtenau.de](http://www.tourismus.hessisch-lichtenau.de)
- Tourist-Information Sontra | Marktplatz 6 | 05653 9777-0 |  
[www.sontra.de](http://www.sontra.de)



Ihre Fragen,  
Anmerkungen &  
Wünsche?

*Fünf - Fünf*

DAS VIRTUELLE  
GASTGEBERUPDATE

# Auf Wiedersehen

am Montag, 8. Juni um 17 Uhr:

"Wanderregion Geo-Naturpark -  
die besten Wege, die Gäste-  
erwartungen und wie meine  
Unterkunft ganz sicher profitiert"



## *Fünf - Fünf*

DAS VIRTUELLE  
GASTGEBERUPDATE